

TECNOROLLER XL



de Ersatzteilliste
Reifenmontiermaschine

en Spare parts list
Tire changer Equipment

Diese Ersatzteilliste enthält zusätzlich zu den festgelegten Ersatzteilen auch Informationen, die für die Montage und Demontage des Erzeugnisses, der dazugehörigen Baugruppen, des Zubehöres und des Sonderzubehöres erforderlich sind.	In addition to the defined service parts this list of service parts also contains information, which is required for assembling and disassembling the product, related modules, accessories and optional equipment.
Als Ersatzteil festgelegt sind all die Teile, die in der Spalte Info mit „x“ gekennzeichnet sind. Nur für diese festgelegten Ersatzteile können Preis und Lieferzeit direkt abgefragt werden. In der Preisliste sind nur diese festgelegten Ersatzteile aufgeführt.	Defined as a service part are all parts which are marked by „x“ in column „Info“. Prices and delivery times can only be directly queried for these specified parts. The price list only contains these specified service parts.
Bestellung, Preis- und Lieferzeitanfragen von nicht geplanten Ersatzteilen sind schriftlich an AA-DG/LOG zu richten. Mit längeren Lieferzeiten ist hier zu rechnen	All queries regarding orders, prices and delivery times of non-scheduled service parts are to be addressed in writing to AA-DG/LOG. Longer delivery times should be expected here.
Zeichenerklärung:	Code identification:
* Produktvariante	* Product variant
** Modellpflege	** Modell upgrading
ⓘ Zusatzinformation in „Änderungen“	ⓘ Further information see „modifications“
→ bis Fertigungsdatum	→ Manufactured before
↳ ab Fertigungsdatum	↳ Manufactured after

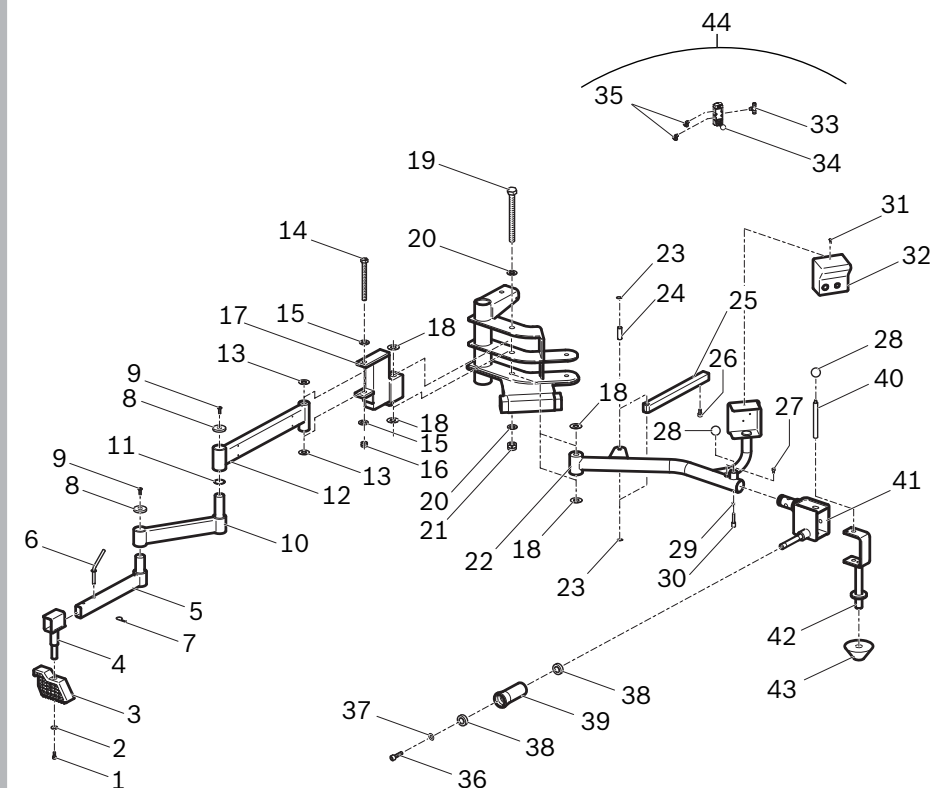
TECNOROLLER XL

Bezeichnung Designation Dénomination Designación	Bestellnummer Part number Référéce Núm. de pedido	Fertigung seit Production since fabrication de fabricación de	Fertigungsverbot seit Production ban since Interdiction de fabrication Prohibición de fabricación	Ersatzteilkpflicht bis Service part obligation Obligation de pièce de rechange Obligación de disp. de piezas de recambio	Bemerkungen Notes Notes Notas

Pos.	Info	Partnumber	BEZEICHNUNG (de) Kommentar (de)	IDENTIFICATION (en) Comment (en)	Drawing
1	-	1695104810	auf Anfrage	On request	
2	-	1695042516	auf Anfrage	On request	
3	-	1695042788	auf Anfrage	On request	
4	-	1695104870	auf Anfrage	On request	
5	-	1695020513	auf Anfrage	On request	
6	-	1695002101	auf Anfrage	On request	
7	x	1695300290	Rolle	Roller	
8	-	1695040906	auf Anfrage	On request	
9	x	1695002003	Mutter	Nut	
10	x	1695040167	Mutter	Nut	
11	-	1695002113	auf Anfrage	On request	
12	-	1695104868	auf Anfrage	On request	
13	-	1695042860	auf Anfrage	On request	
14	x	1695040293	Schlauchkupplung	Hose Coupling	
15	-	1695040495	auf Anfrage	On request	
16	-	1695040306	auf Anfrage	On request	
17	-	1695040641	auf Anfrage	On request	
18	-	1695104869	auf Anfrage	On request	
19	x	1695001250	Schlauchschelle	Hose Clamp	
20	-	1695020521	auf Anfrage	On request	
21	-	1695104885	auf Anfrage	On request	
22	-	1695040427	auf Anfrage	On request	
23	-	1695002102	auf Anfrage	On request	
24	-	1695105266	auf Anfrage	On request	
25	-	1695042018	auf Anfrage	On request	
26	x	1695042245	Fuss	Base	
27	-	169500	auf Anfrage	On request	
28	-	169500	auf Anfrage	On request	
29	-	1695042996	auf Anfrage	On request	

Pos.	Info	Partnumber	BEZEICHNUNG (de) Kommentar (de)	IDENTIFICATION (en) Comment (en)	Drawing
1	-	1695020515	auf Anfrage	On request	
2	-	1695002102	auf Anfrage	On request	
3	x	1695001110	Buchse	Bushing	
4	-	1695020505	auf Anfrage	On request	
5	x	1695100067	Abdeckung	Cover	
6	x	1695102891	Achse	Axle	
7	x	1695042152	Lager	Bearing	
8	x	1695102188	Rolle	Roller	
9	x	1695040203	Unterlegscheibe	Plain Washer	
10	x	1695040066	Schraube	Screw	
11	-	1695040029	auf Anfrage	On request	
12	-	1695040033	auf Anfrage	On request	
13	-	1695104507	auf Anfrage	On request	
14	x	1695104385	Kolben	Piston	
15	x	1695042933	Dichtung	Seal	
16	x	1695002104	Scheibe	Washer	
17	-	1695040040	auf Anfrage	On request	
18	x	1695104384	Deckel	Cover	
19	-	1695104518	auf Anfrage	On request	
20	-	1695040175	auf Anfrage	On request	
21	-	169500	auf Anfrage	On request	
22	x	1695100354	Feder	Spring	

Pos.	Info	Partnumber	BEZEICHNUNG (de) Kommentar (de)	IDENTIFICATION (en) Comment (en)
1	-	1695041420	auf Anfrage	On request
2	-	1695040503	auf Anfrage	On request
3	x	1695102968	Niederhalter	Pad
4	-	1695105171	auf Anfrage	On request
5	-	1695105626	auf Anfrage	On request
6	x	1695103039	Stellzapfen	Pin
7	x	1695042278	Splint	Split Pin
8	x	1695102969	Scheibe	Washer
9	-	1695020709	auf Anfrage	On request
10	-	1695105623	auf Anfrage	On request
11	-	1695042340	auf Anfrage	On request
12	-	1695105628	auf Anfrage	On request
13	x	1695001363	Scheibe	Washer
14	x	1695102976	Sechskantschraube	Hex Screw
15	x	1695040061	Scheibe	Washer
16	-	1695040187	auf Anfrage	On request
17	-	1695105630	auf Anfrage	On request
18	x	1695100355	Scheibe	Washer
19	-	1695042937	auf Anfrage	On request
20	-	1695040055	auf Anfrage	On request
21	-	1695040072	auf Anfrage	On request
22	-	1695104884	auf Anfrage	On request
23	-	1695002202	auf Anfrage	On request
24	-	1695105061	auf Anfrage	On request
25	-	1695104893	auf Anfrage	On request
26	-	1695040427	auf Anfrage	On request
27	x	1695040376	Schraube	Screw
28	x	1695041286	Kugelgriff	Ball Handle
29	x	1695101300	Feder	Spring
30	x	1695101299	Arretierbolzen	Locking pin



Pos.	Info	Partnumber	BEZEICHNUNG (de) Kommentar (de)	IDENTIFICATION (en) Comment (en)	Drawing
31	-	169500	auf Anfrage	On request	
32	x	1695103391	Abdeckung	Cover	
33	-	1695041294	auf Anfrage	On request	
34	x	1695042414	Pneumatikventil	Pneumatic valve	
35	-	1695040715	auf Anfrage	On request	
36	x	1695040066	Schraube	Screw	
37	x	1695040203	Unterlegscheibe	Plain Washer	
38	x	1695042152	Lager	Bearing	
39	x	1695102188	Rolle	Roller	
40	-	1695103906	auf Anfrage	On request	
41	x	1695102944	Baugruppe	Assembly	
42	-	1695103487	auf Anfrage	On request	
43	-	1695103488	auf Anfrage	On request	
44	x	1695103392	Baugruppe	Assembly	

Datum	Bearbeiter	Änderung
2009-12-11	Mi	New created

Sicam srl società unipersonale

Tire Equipment
Via della Costituzione 49
42015 Correggio
ITALY

www.sicam.it
service@sicam.it

106 153 | 2010-03-04